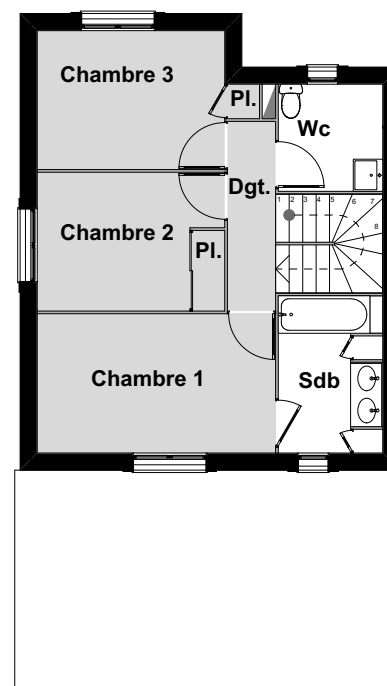
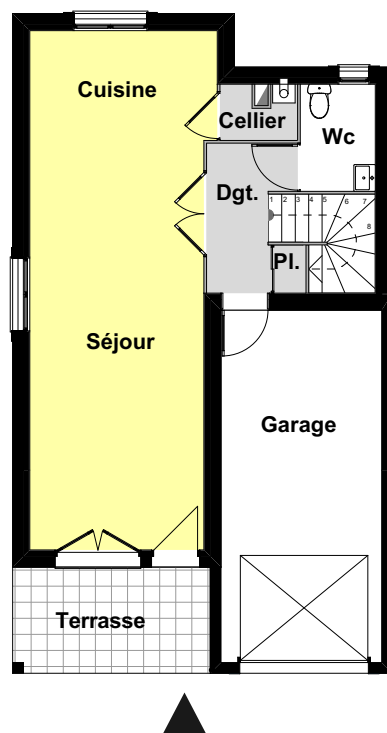
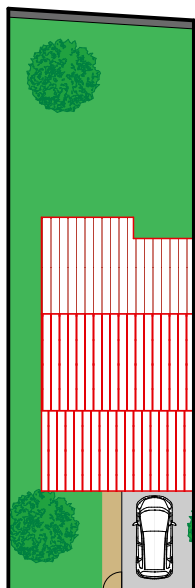


Les Jardins de l'Arsenal



VILLA n°02		
SIERRA		
T4 R+1		
TABLEAU DES SURFACES HABITABLES		
Rez-de-chaussée		
Séjour	24.85	m ²
Cuisine	7.18	m ²
Dgt. + Pl.	4.35	m ²
Cellier	1.37	m ²
Wc	2.80	m ²
Etage		
Chambre 1	11.57	m ²
Chambre 2 + Pl.	9.04	m ²
Chambre 3 + Pl.	9.50	m ²
Dgt.	3.19	m ²
Sdb.	5.72	m ²
Sdb. + Wc	3.90	m ²
TOTAL SURF. HABITABLE	83.47	m²
Garage	19.73	m ²
Terrasse	7.50	m ²
Jardin	128.60	m ²
HSP	2.50	m

Légende :

- Pl. : Abréviation de placard
- : Emplacement Chaudière

Le réservataire reconnaît avoir pris connaissance de l'avertissement suivant : des modifications sont susceptibles d'être apportées aux plans des villas en fonction des nécessités techniques de la réalisation, tant en ce qui concerne les dimensions libres que l'équipement. Les surfaces et côtes sont approximatives, les retombées, faux plafonds, soffites, canalisations ainsi que l'emplacement des équipements s'ils sont représentés, sont figurés à titre indicatif. L'agencement des appartements est également donné à titre indicatif. Perspective non contractuelle